

漆谷ゼミ

2022年度



活動内容

①卒業研究

②イベント参加

③野菜作り

④レクリエーション



卒業研究

1) 生態調査 猪苗代・裏磐梯水周辺の特定外来生ウチダザリガニの生息状況を調査

○調査方法

水に含まれるウチダザリガニの遺伝子を調べ、どこまで分布が広がっているのかを調査します。

この調査を通して、将来的には水環境の保全に役立てることを目的としています。



この活動は、「きらめく水のふるさと磐梯」湖美来基金水環境保全活動支援事業の助成を受けて行っています。

卒業研究

2) DNA検査

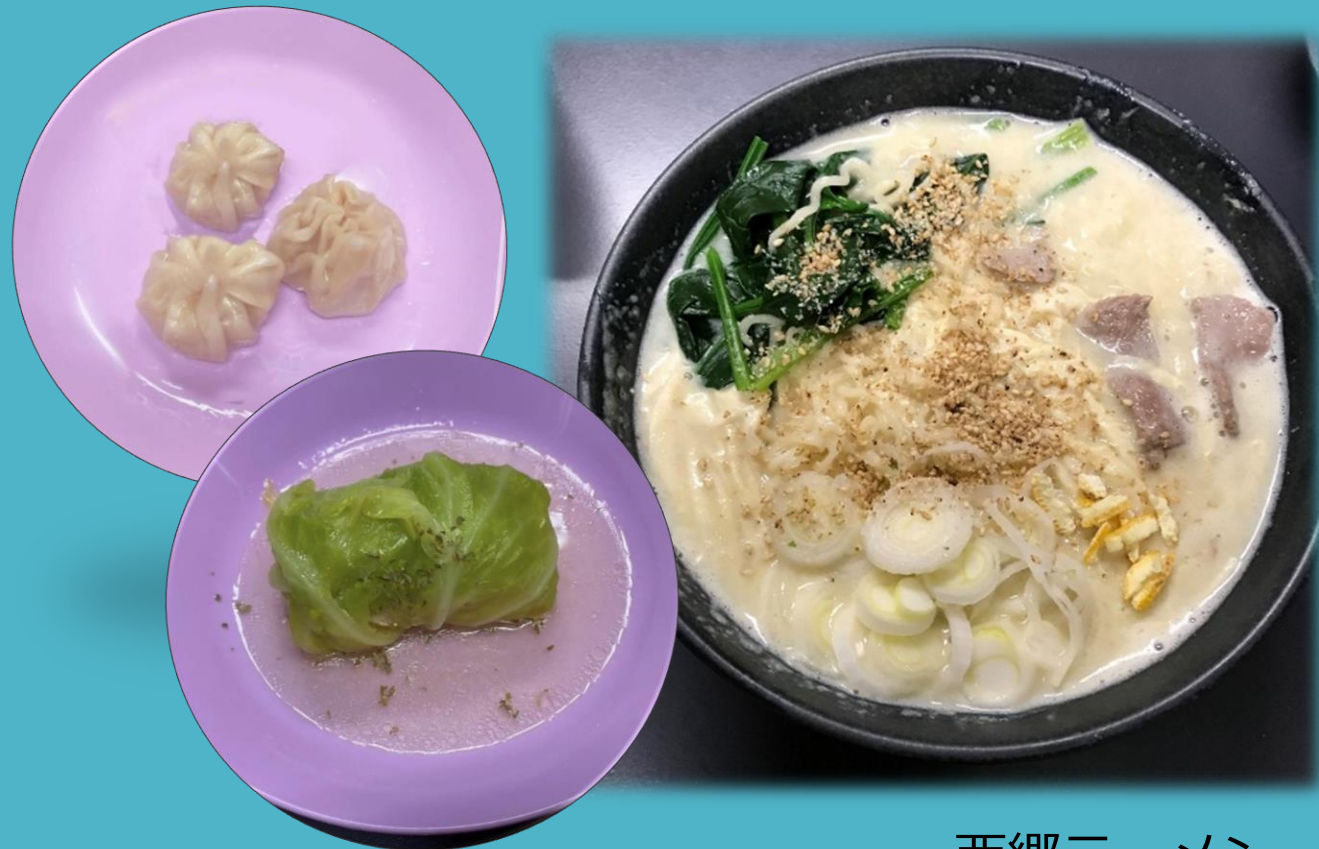
自身のDNAを調べることで、祖先のルーツや、自分の体質を調べます。

- 市販の検査キット
- 検査項目
 - ・ 体質
 - ・ 祖先のルーツなど

イベント参加

1) レシピ考案

～インスタントラーメンを利用したレシピコンテスト～



西郷ラーメン

西郷村や会津の特産品を 使った
レシピ考案

- ・ ジャガイモ（ポタージュ）
- ・ ルバーブ（隠し味）
- ・ 西郷ゆば
- ・ 馬肉

イベント参加

2) 猪苗代湖周辺のごみ拾い



野菜作り

- じゃがいも
- トマト
- なす
- さつまいも
- おくら など



レクリエーション

- ・ ベーグル作り
- ・ いちご狩り
- ・ 博物館見学
- ・ プラモデル製作

