

北本ゼミの冒険

～グラフィック迷宮編～

▶ スタート



北本ゼミとは？

北本ゼミでは作品制作スキルの経験値を稼ぐことができるゼミです。ロゴやポスター、パッケージなどの制作をこなしてレベルアップし、デザインスキルを磨いていきます。培った技術をもとに、将来デザイン業界で活躍することを目標としています。



グラフィックデザインとは？

グラフィックデザインとは、紙面を構成する要素である文字や色、写真・イラストなどがそれぞれ持っている特徴を活かした情報伝達のためのデザインです。また、多くの広報物で役に立つデザインでもあり、広告・出版・印刷業界において制作職として戦うのなら重要になるものです。



キタモト ガク 国王

話し出すと止まらない。素晴らしい王様！！



勇者 イノウエ

頼れる我々のリーダー！！怒らせると怖い。



僧侶 リコ

自称ムードメーカー！！たまに毒を吐く。



魔法使い ハリー

個性の塊！！奇怪な行動をしがち。



召喚家 E

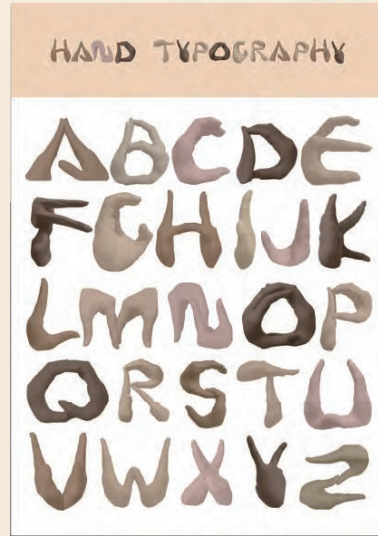
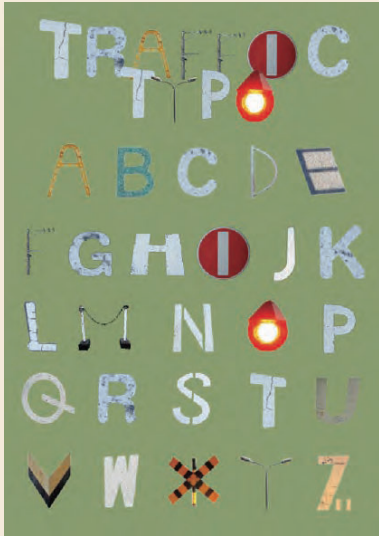
身体能力抜群！！だけど体が虚弱。



レベル1

オリジナルタイポクエスト

身近なものを使ってタイポグラフィを制作する課題。
文字づくりの基本的スキルを獲得。



出身地ロゴクエスト

自分の出身地ロゴを作る課題。
ロゴの基本的な構成力や知識を獲得。



青森市



村上市

特産品をモチーフに制作した。
造形をシンプルにし、
ロゴとしての機能性と
地域らしさを心掛けた。



レベル2

クリスマスケーキクエスト

クリスマスケーキのポスターをペアで制作する課題。
卒業後、デザインの現場において必要な協調性を獲得。

クリスマスケーキを
美味しそうに見せることを
意識した写真の撮り方、
構成、配色にした。



スポーツ飲料水クエスト

飲料水のイメージをそのままに新しい表現を目指す課題。
立体になった状態を想像し、制作する力を獲得。



元のデザインが持つ
雰囲気を
損なわないように
かつ新しさを意識した。

ラベル全体図



レベル3

オリンピックウケエースト



札幌でオリンピックが開かれることを想定して制作する課題
躍動感や国際性を表現する力を獲得。

スポーツの祭典であることを意識しながら
地域性を持った表現をした。



パッケージウケエースト

パッケージを制作する課題。
内容物保護とデザイン性を両立する力を獲得。



ジェラート



チョコレート



化粧品



レベル4

花火大会のクエスト

花火大会をもとに応報ツールを制作する課題。
複数ツールを作る展開力を獲得。



ポスター



ポスター



チラシ

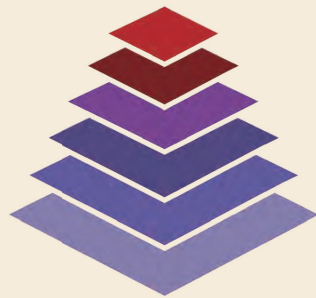


うちわ



武藤紙店のクエスト

会津若松市の紙店のロゴと名刺のツールを制作する課題。
実際の仕事に近い経験により、社会性を獲得。



武藤紙店



名刺表面



名刺裏面



END

このように北本ゼミでは多くの作品を制作しますが、
今までデザインのことをよく知らなくても基礎から
スキルを獲得する機会が多くあるため、

ゼロからでも問題ありません。

デザイン分野で活躍したいと考えているのなら
この北本ゼミは最適な場所であり、ゼミ生同士で
共にデザインスキルを磨き、高めることができます。

グラフィックデザインを極める冒険に出発してみよう！。

▶ YES

